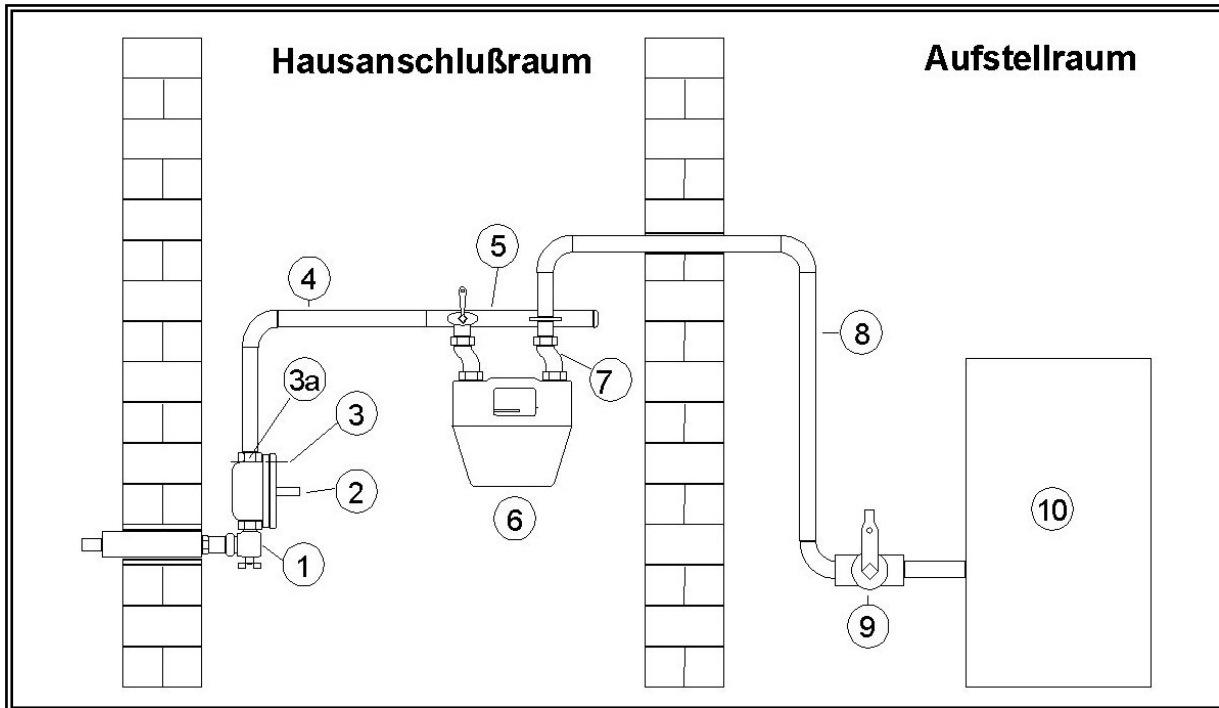


Ausführung von Gasinstallationen im Versorgungsgebiet der MEGA



- | | |
|--|--|
| <ol style="list-style-type: none"> 1. Hauseinführungskombination 2. Druckregelgerät 3. Liefergrenze 3a. Gasströmungswächter 4. Verteilungsleitung 5. Zähleranschlussarmatur 6. Gaszähler 7. S-Bögen (G4-G6) 8. Verbrauchsleitung 9. Geräteanschlussarmatur 10. Gasgerät | <p>Mit Hauptabsperreinrichtung (HAE) und Isolierstück Auskunft bei MEGA einholen, bis zur Zählerstellung verbleibt das Regler-Passstück in der Anlage</p> <p>Ausgang HAE oder Hausdruckregelgerät. Verbindungsart Außengewinde G1 ½“. Überwurfmutter mit HTB Flachdichtung ist vom Installateur zu stellen Gemäß TRGI</p> <p>Zuführung zum Zähler. Bei Kupferrohr Mindest-Nennwanddicke beachten, Pressfittinge mit Kennzeichnung „Gas“</p> <p>Mit Gaseckhahn und ggf. Prüföffnung gemäß TRGI 600 ≤ 1 mm</p> <p>G4 - G6 Zweirohrausführung, G16 - G40 Einrohrausführung ab G65 Drehkolbenzähler</p> <p>Sind vom Installateur zu stellen</p> <p>Ausführung nach TRGI 2008</p> <p>Mit thermischer Absperreinrichtung</p> <p>Mit CE-Kennzeichnung oder DVGW Prüfzeichen</p> |
|--|--|

Jede Neuinstallation, Veränderung oder Demontage von Gasverbrauchseinrichtungen muss der MEGA sofort mitgeteilt werden